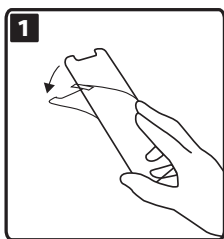


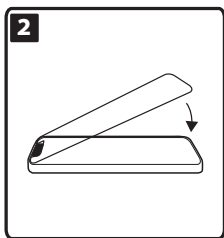
# 全面吸着 クリアガラスフィルムの貼り方

## ガラスフィルムを貼る前に

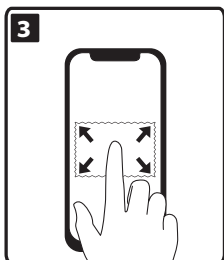
最初に付属のクリーナーセット内の、『1』のウェットシートで画面を拭いていきます。次に『2』のドライシートで水滴を拭きます。仕上げに、シールを使って埃やごみを除去します。



透明の剥離フィルムを剥がします。  
※白色の剥離板の場合もございます。



画面の上部と、ガラスフィルムの  
カット部分の位置を合わせて、  
真っ直ぐになるように貼り付けます。  
自己吸着により、空気が自然に  
抜けます。  
画面を表示すると、位置合わせが  
しやすくなります。



もし気泡が残った場合は、気泡を  
外へ逃がすように、ガラスフィルム  
上をクロス等で全面を軽く押して  
密着させてください。



ガラスフィルムの貼り方を  
動画で詳しくご紹介します。  
こちらのQRコードを  
読み取ってください。